

**MANUAL PROSEDUR
PENDAFTARAN ULANG
MAHASISWA BARU
JALUR INTERNASIONAL
JURUSAN MATEMATIKA
FAKULTAS MIPA**



**Universitas Brawijaya
Malang
2013**



**Manual Prosedur
Pendaftaran Ulang
Mahasiswa Baru Jalur Internasional
Jurusan Matematika
Fakultas MIPA
Universitas Brawijaya**

Kode Dokumen	: 0090406006
Revisi	: 3
Tanggal	: 10 April 2013
Diajukan oleh	: Sekretaris Jurusan ttd Dr. Rahma Fitriani, S.Si., M.Sc.
Dikendalikan oleh	: Ketua UJM ttd Dr. Wuryansari Muharini K., M.Si
Disetujui oleh	: Ketua Jurusan ttd Dr. Abdul Rouf Alghofari, MSc.

TIM PENYUSUN DOKUMEN

- Ketua : Dr. Wuryansari Muharini K., M.Si
Sekretaris : Dr. Isnani Darti, S.Si, M.Si
Anggota :
1. Dr. Ratno Bagus Edy Wibowo, M.Sc.
 2. Drs. Bambang Sugandi, M.Si
 3. Dra. Endang Wahyu Handamari, M.Si
 4. Eni Sumarminingsih, S.Si., MM
 5. Samingun Handoyo, S.Si., M.Cs
 6. Darmanto, S.Si
 7. Ketua Lingkar Studi Matematika
 8. Ketua Studio Statistika

KATA PENGANTAR

Penjaminan mutu akademik Jurusan Matematika merupakan tanggung jawab bersama seluruh civitasakademika Matematika. Untuk memperlancar pelaksanaan dan kegiatan penjaminan mutu akademik maka Jurusan Matematika menyusun pedoman pendaftaran ulang mahasiswa baru jalur internasional dalam bentuk Manual Prosedur Pendaftaran Ulang Mahasiswa Baru Jalur Internasional.

Tujuan dari dibuatnya Manual Prosedur Pendaftaran Ulang Mahasiswa Baru Jalur Internasional adalah standarisasi untuk menjalankan proses penerimaan mahasiswa baru dari mancanegara.

Kiranya Manual Prosedur Pendaftaran Ulang Mahasiswa Baru Jalur Internasional yang telah disusun oleh Tim Unit Jaminan Mutu (UJM) Jurusan Matematika dapat dipahami dan dilaksanakan dengan baik oleh dosen, tenaga administrasi dan mahasiswa sehingga dapat memperlancar proses belajar mengajar di lingkungan Jurusan Matematika.

Malang,10 April 2013
Ketua Jurusan,

Dr. Abdul Rouf Alghofari
NIP.19690807 199412 1 001

DAFTAR ISI

TIM PENYUSUN DOKUMEN	3	
KATA PENGANTAR.....	4	
DAFTAR ISI	5	
I. TUJUAN	Error! Bookmark not defined.	
II. REFERENSI	Error! Bookmark not defined.	
III. PIHAK YANG TERKAIT	Error! Bookmark not defined.	
IV. DOKUMEN/LAMPIRAN	Error! Bookmark not defined.	
V. LANGKAH-LANGKAH DALAM PROSEDUR.....	Error! Bookmark not defined.	
VI. FLOW CHART PROSEDUR PENDAFTARAN.....	8	
Borang	Daftar	Rekaman
Mutu.....	Error! Bookmark not defined.	

I. TUJUAN

Dokumen ini dibuat untuk memberikan manual prosedur kepada pihak-pihak terkait di Jurusan Matematika dalam proses pendaftaran ulang mahasiswa baru seleksi internasional dari luar Indonesia

II. REFERENSI:

1. Pedoman akademik Universitas Brawijaya
2. Pedoman akademik Fakultas MIPA

III. PIHAK YANG TERKAIT

1. Calon Mahasiswa
2. Penanggung Biaya/Penerbit Beasiswa
3. Rektor
4. Sekretariat Double Degree UB atau KSLN UB
5. Dekan
6. BAAK
7. BAUK
8. Bank Penerima Pembayaran

IV. DOKUMEN/LAMPIRAN

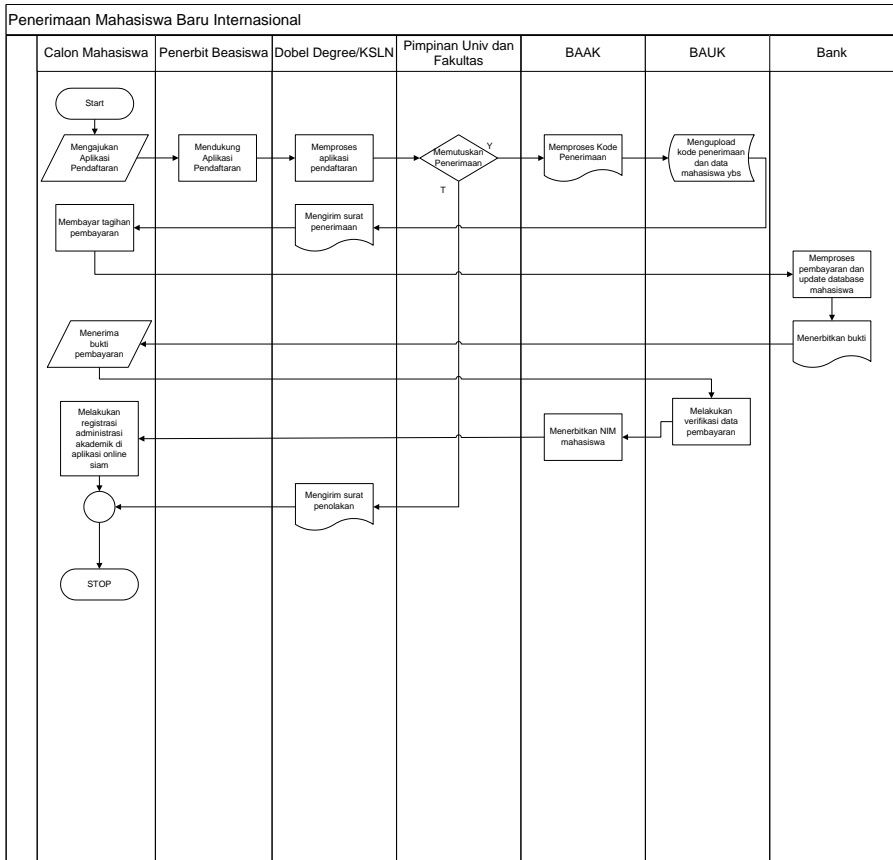
1. --

V. LANGKAH-LANGKAH DALAM PROSEDUR

1. Calon mahasiswa mengajukan pendaftaran kepada Sekretariat Double Degree UB atau melalui sekretariat Kerjasama Luar Negeri, disertai surat pengajuan dari penerbit beasiswa.
2. Sekretariat Double Degree atau Kerjasama Luar negeri akan memproses pendaftaran di tingkat pimpinan Universitas dan pimpinan Fakultas.

3. Apabila mendapat persetujuan dari pimpinan Universitas dan Fakultas, maka akan diterbitkan surat penerimaan calon mahasiswa baru tersebut disertai dengan nomor pendaftarannya.
4. Surat penerimaan yang diterbitkan akan dikirim kepada calon mahasiswa yang bersangkutan, instansi penerbit beasiswa, dan secara internal disampaikan kepada BAAK dan BAUK.
5. Petugas di BAUK akan mengupload data mahasiswa yang diterima untuk dapat diproses datanya oleh Bank Penerima Pembayaran.
6. Calon mahasiswa datang ke bank untuk dapat membayar sejumlah tagihan biaya pendidikan yang harus dibayar, dengan menyebutkan nomor pendaftarannya.
7. Setelah proses pembayaran selesai, calon mahasiswa datang ke kantor pusat bagian keuangan untuk memperoleh validasi atas pembayarannya.
8. Apabila sudah divalidasi, akan mendapatkan nim untuk mengisi aplikasi online di <http://siakad.ub.ac.id/siam>
9. Setelah mengisi formulir formulir yang harus dilengkapi, formulir tersebut dicetak, dan dikembalikan ke bagian akademik Universitas dan memberikan copy kepada panitia registrasi di Fakultas.
10. Setelah mengembalikan formulir, mahasiswa yang sudah melakukan daftar ulang akademis, akan mendapatkan kartu tanda mahasiswa (KTM).
11. Setelah registrasi administrasinya selesai, mahasiswa dapat melakukan prosedur daftar ulang akademik seperti prosedur daftar ulang akademik mahasiswa reguler.

VI. FLOW CHART PROSEDUR PENDAFTARAN



Borang Daftar Rekaman Mutu

No	Nama Dokumen	Kode	Revisi	Tanggal Revisi	Keterangan Revisi	Keterangan
1.	MP Pendaftaran Ulang Mahasiswa Baru Jalur Internasional	MP.UJM-JM.FMIPA-UB.19	0	7 Desember 2009	--	Dokumen Baru
2.	MP Pendaftaran Ulang Mahasiswa Baru Jalur Internasional	00904-06004	1	10 November 2010	Perubahan kode	
3.	MP Pendaftaran Ulang Mahasiswa Baru Jalur Internasional	0090406006	2	11 Agustus 2012	Perubahan kode, pengendali, dan tim penyusun	Peninjauan isi
4.	MP Pendaftaran Ulang Mahasiswa Baru Jalur Internasional	0090406006	3	10 April 2013	Perubahan tim penyusun dokumen	Peninjauan isi